

# T580S

## Faz 5



## YENİ T580S HER İŞİNİZDE YANINIZDA

Yeni New Holland T580S, %100 yerli S8000 motoru ve 55 HP gücüyle hem tarlada hem de bahçede hizmet vermeye hazır. Faz 5 emisyon seviyesi gereksinimlerini karşılayan seri, boyut avantajının yanı sıra çok yönlü kullanımıyla da ön plana çıkmaktadır. Çiftçilerimizin ihtiyaç duyduğu temel özelliklerle donatılan yeni seri, tek çeker ve çift çeker seçeneklerinin yanı sıra kabinli ve ropslu alternatifleriyle üretilmektedir.



## YENİ NESİL YÜKSEK PERFORMANSLI MOTOR

New Holland T580S'te; Turbo-Intercooler'a sahip, 3 silindirli ve 2,9 litre silindir hacimli, S8000 serisi motor yer almaktadır. Common-Rail yakıt enjeksiyon sistemine sahip traktörler, hem tarla hem de bahçe işlerinde yüksek çekiş gücü ile birlikte yakıt ekonomisi de sunmaktadır. 258 Nm maksimum torka sahip seri, %52 tork rezervi ile en zorlu tarımsal faaliyetlerde bile yüksek performans sağlamaktadır.

Model	Nominal Motor Gücü	Maksimum Motor Gücü	Motor	Emisyon Seviyesi	Maksimum Tork	Tork Rezervi
T580S	55 HP	60 HP	S8000 Serisi, 3 Silindir, 2,9 L	Faz 5 (Stage V)	258 Nm @1.400 d/dk	%52





## İSTENİLEN HIZI SAĞLAYAN ŞANZİMAN

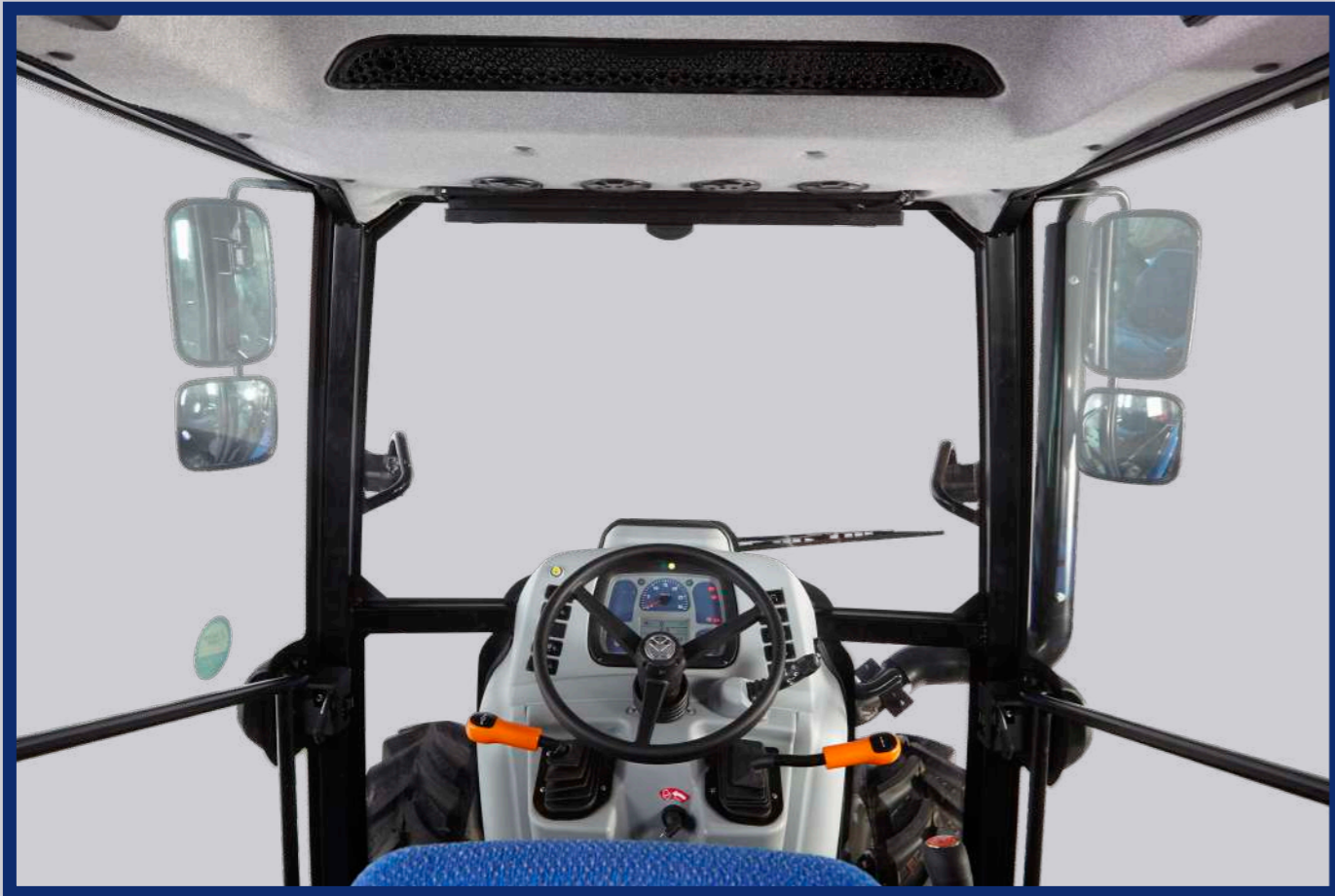
Standart olarak 8 ileri 8 geri tam senkromeçli mekanik şanzıman sunulan New Holland T580S'te düşük hızlarla çalışmaya imkan tanıyan 12 ileri 12 geri sürüngen vites de isteğe bağlı olarak tercih edilebilmektedir. Bu vites seçeneğinde hız 0,1 km/h'e kadar düşürülebilmektedir. Tüm vites seçeneklerindeki maksimum ilerleme hızı 30 km/h'tir.

Tüm modellerde standart olarak sunulan ileri geri mekik kolu sayesinde özellikle sıra sonu dönüşlerinde hem zamandan hem yakıttan tasarruf edilmesi sağlanmaktadır. Ergonomik olarak konumlandırılan ileri geri mekik kolu, mekanik çift çeker ve diferansiyel kilidi gibi kumandalar seride standart olarak sunulmaktadır.



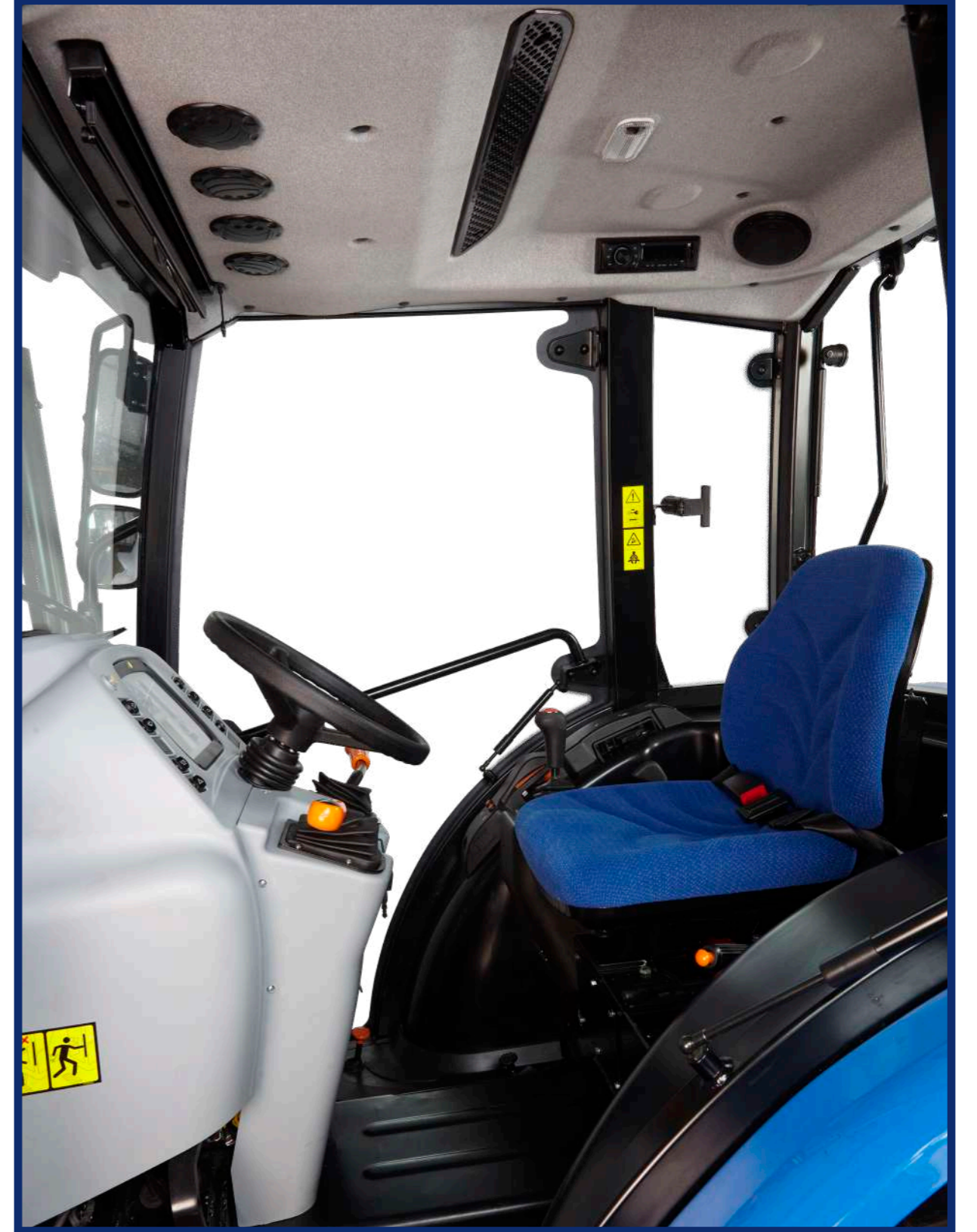
İleri Geri Mekik Kolu	Vites Seçeneği	Çift Çeker Kumandası	Diferansiyel Kilidi Kumandası	Kuyruk Mili Tipi	Donanım Tipi
Mekanik Shuttle	8 İleri - 8 Geri	Mekanik	Mekanik	Mekanik PTO	Standart
Mekanik Shuttle	12 İleri - 12 Geri Sürüngen	Mekanik	Mekanik	Mekanik PTO	İsteğe Bağlı

## İHTİYACA GÖRE SUNULAN KABİN KONFORU



T580S traktörlerde isteğe bağlı olarak sunulan kabin sayesinde, operatör konfor ve rahatlığı artırılmıştır.

Hem çift hem de tek çeker seçeneği bulunan kabinli modeller, tarla çalışmalarının yanı sıra, özellikle ilaçlama gibi bahçe faaliyetleri için de büyük kolaylık sağlamaktadır.



## İŞLERİ KOLAYLAŞTIRAN HİDROLİK SİSTEM

T580S; standart olarak sunulan 4 adet hidrolik güç çıkışı ve 2.200 kg kaldırma kapasitesi ile ekipmanlarla yapılan çalışmalarda işleri kolaylaştıracaktır. Lift-0-Matic™ sayesinde ise; sıra sonu dönüşlerde tek tuşa basarak, mevcut ayarı bozulmadan hızlıca ekipman kaldırılıp indirilebilmektedir.



## VERİMLİ KUYRUK MİLİ

Hem tarla hem de bahçe faaliyetlerinde kullanılabilen T580S; 540 d/dk ve 540E d/dk çift hızlı kuyruk milinin yanı sıra özel ekipmanlarla çalışabilmek için de tekerlek devrine senkronize kuyruk mili özelliğine sahiptir. 540E d/dk hız seçeneğini 1.592 d/dk gibi düşük bir motor devrinde elde eden T580S traktörlerde, bu sayede yakıt tasarrufu da mümkün olmaktadır.



	T580S ROPS	T580S Kabin
<b>MOTOR</b>		
Marka - Model	TürkTraktör - S8000	
Maksimum Motor Gücü (ECE 120) (HP)	60	
Nominal Motor Gücü (ECE 120) (HP)	55	
Silindir Sayısı (adet) / Aspirasyon	3 / Turbo-Intercooler	
Silindir Hacmi (L)	2,9	
Yakıt Enjeksiyon Sistemi	Common-Rail	
Maksimum Tork @ 1.400 d/dk (Nm)	258	
Tork Rezervi (%)	52	
Emisyon Seviyesi	Faz 5	
Yakıt Deposu Hacmi (L)	63	
Elektronik Akü Şalteri	Standart	
<b>ŞANZIMAN</b>		
Şanzıman Tipi	Mekanik - Tam Senkromeçli	
Vites Seçeneği	8 İleri - 8 Geri	
Mekanik İleri Geri Mekik Kolu	Standart	
Maksimum İlerleme Hızı (km/h)	30	
Sürünge Vites Seçeneği	İsteğe Bağlı / 12 İleri - 12 Geri	
Sürünge Vites İle En Düşük İlerleme Hızı (km/h)	0,1	
Çift Çeker Sistemi	Mekanik	
Diferansiyel Kilidi Kumandası	Mekanik	
<b>HİDROLİK</b>		
Lift-O-Matic™	Standart	
Kaldırma Kapasitesi (kg)	2.200	
Hidrolik Güç Çıktıları (adet)	4	
<b>KUYRUK MİLİ</b>		
Kuyruk Mili Tipi	Mekanik PTO	
PTO Kumanda Şekli	Mekanik	
Devir Seçenekleri (d/dk)	540 / 540E	
Motor Devri @ 540 d/dk PTO Devri (d/dk)	1.958	
Motor Devri @ 540E d/dk PTO Devri (d/dk)	1.592	
Tekerlek Devrine Senkronize Kuyruk Mili	Standart	
<b>ÖLÇÜLER</b>		
Dingil Açıklığı (2WD / 4WD) (mm)	2.081 / 2.097	
Toplam Traktör Uzunluğu (mm)	3.869	
Toplam Yükseklik (2WD (13.6-28) / 4WD (340/85R28)) (mm)	2.405	2.470
Arka İz Genişliği (13.6R28) (mm)	1.367 - 1.768	1.367 - 1.399
Ön İz Genişliği (2WD (6.00-16) / 4WD (280/70R18)) (mm)	1.346 - 1.402 / 1.245 - 1.347	
Alt Açıklık (Çeki Demiri Altından) (2WD / 4WD) (mm)	378 / 350	
<b>AĞIRLIKLAR</b>		
Toplam Ön Çanta Ağırlık (adet x kg)	6 x 30	
Toplam Arka Ağırlık (13.6-28 / 340/85R28) (adet x kg)	4 x 45	
Toplam Traktör Ağırlığı (2WD / 4WD) (Ek ağırlıksız) (kg)	2.500 / 2.800	2.700 / 3.000
<b>LASTİK OPSİYONLARI (2WD)</b>		
1. Opsiyon (Ön - Arka)	6.00-16 - 13.6-28	
<b>LASTİK OPSİYONLARI (4WD)</b>		
1. Opsiyon (Ön - Arka)	280/70R18 - 340/85R28	

Kullanılan fotoğraflar ve belirtilen teknik bilgiler, Türkiye pazarına sunulmayan ya da standart teslimat kapsamında bulunmayan aksesuar ve donanımlar içerebilir. Türk Traktör ve Ziraat Makineleri A.Ş. bu broşürde söz konusu edilen teknik bilgi ve spesifikasyonları değiştirme hakkını saklı tutar. Satın almak istediğiniz ürünün özellikleri hakkında güncel ve doğru bilgiye ulaşmak için bayilerimize başvurmanızı rica ederiz.